



Connect & Learn

Effectieve portfoliosturing vraagt om steeds meer externe data



3B: 1 + 1 = 3

EFFECTIEVE PORTFOLIOSTURING VRAAGT OM STEEDS MEER EXTERNE DATA

Agenda

- Inleiding
- Interactie staat voorop
 - Kort kennismaken tijdens interactie
 - Let's work
- Conclusies, evaluatie en afsluiting

Welkom!

7 juli 2022

project-, programma-, portfoliomanagement, -sturing, missie


Project
Focus:
Deliverables



Programma
Focus:
Doelen



'I HAVE A DREAM'

Missie:
Samenhangend effect



Portfoliosturing

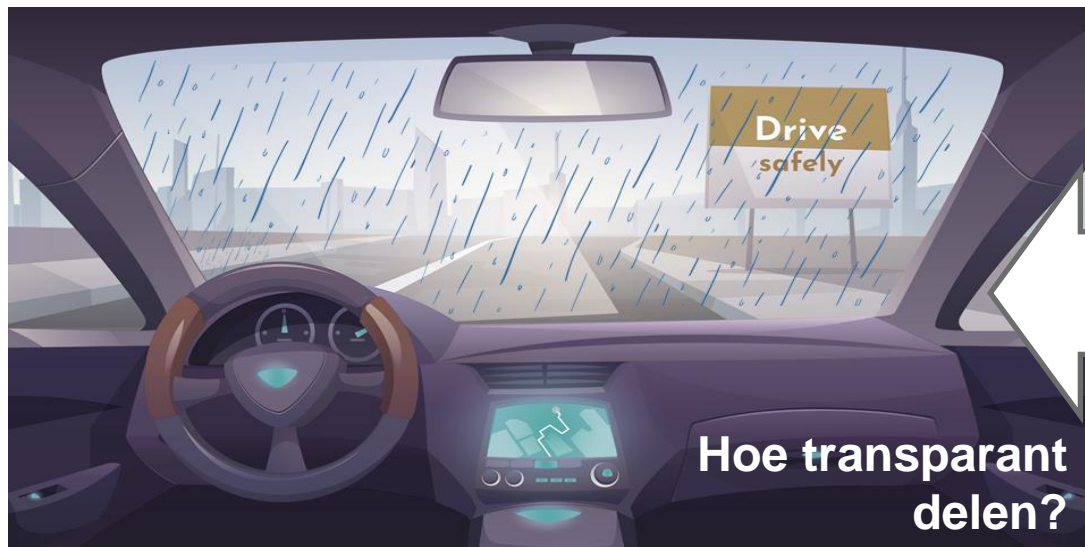


Portfolio

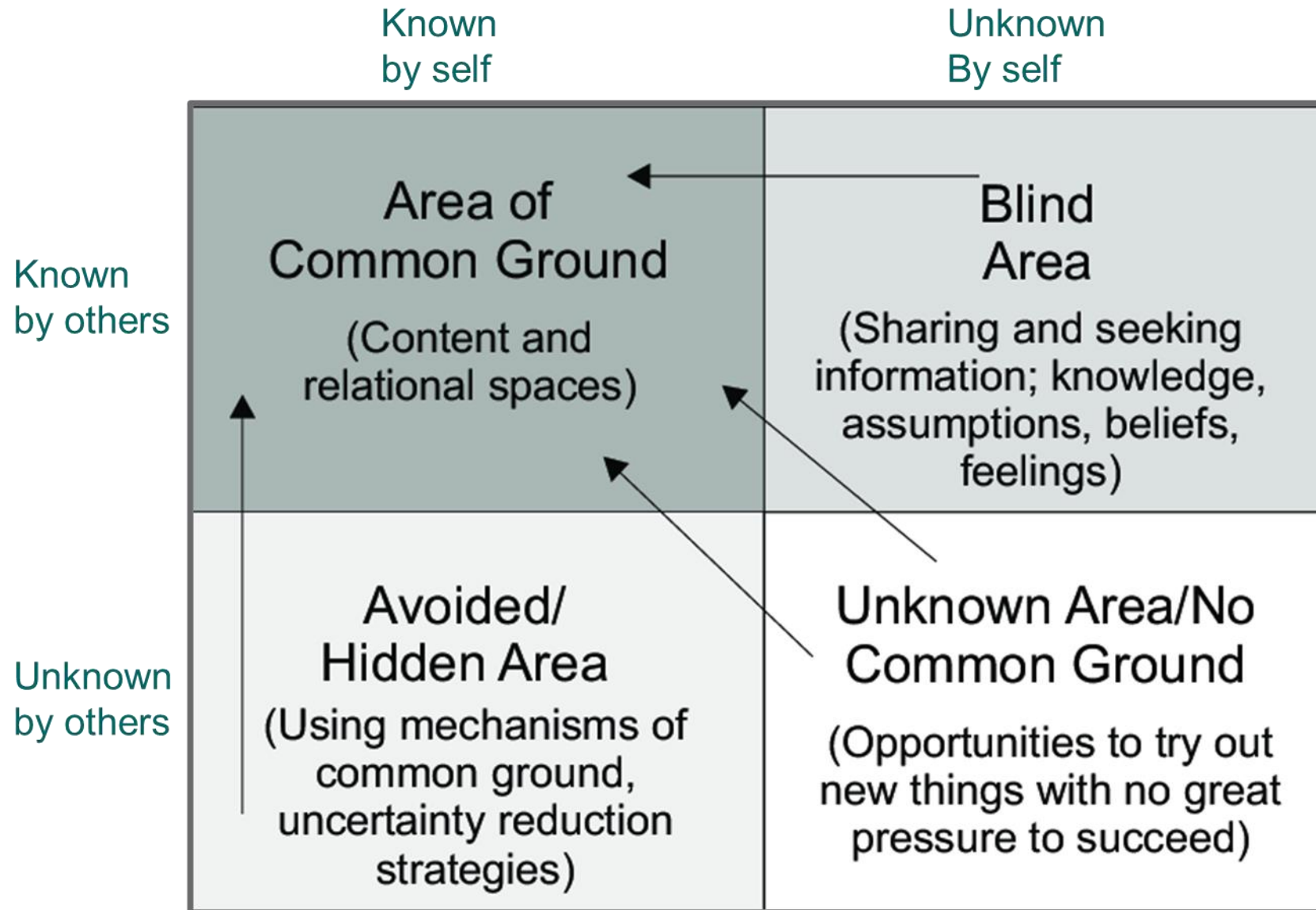
Focus:
Strategische
doelen

$$1 + 1 = 3$$

Een effectief portfolio, in toenemende mate beïnvloed door externe regelgeving en richtlijnen, vraagt om steeds meer externe data, verkregen door samenwerking met andere organisaties.



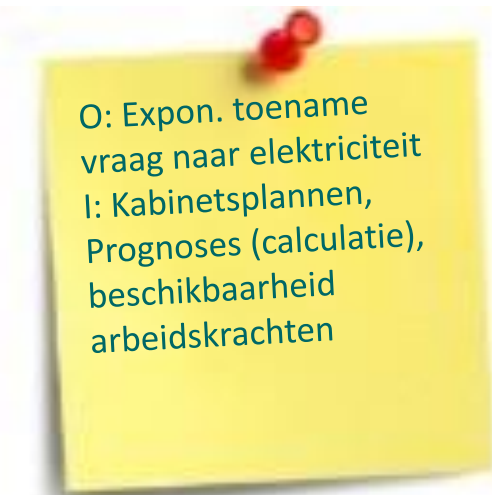
Bekende versus onbekende externe data



Opdracht 1 van 2

Schrijf samen op post-it's welke externe factoren/ontwikkelingen er afkomen op jouw organisatie en welke informatie relevant is om te sturen op het portfolio?

- In groepen -



O: Expon. toename
vraag naar elektriciteit
I: Kabinetsplannen,
Prognoses (calculatie),
beschikbaarheid
arbeidskrachten

Opdracht 2 van 2

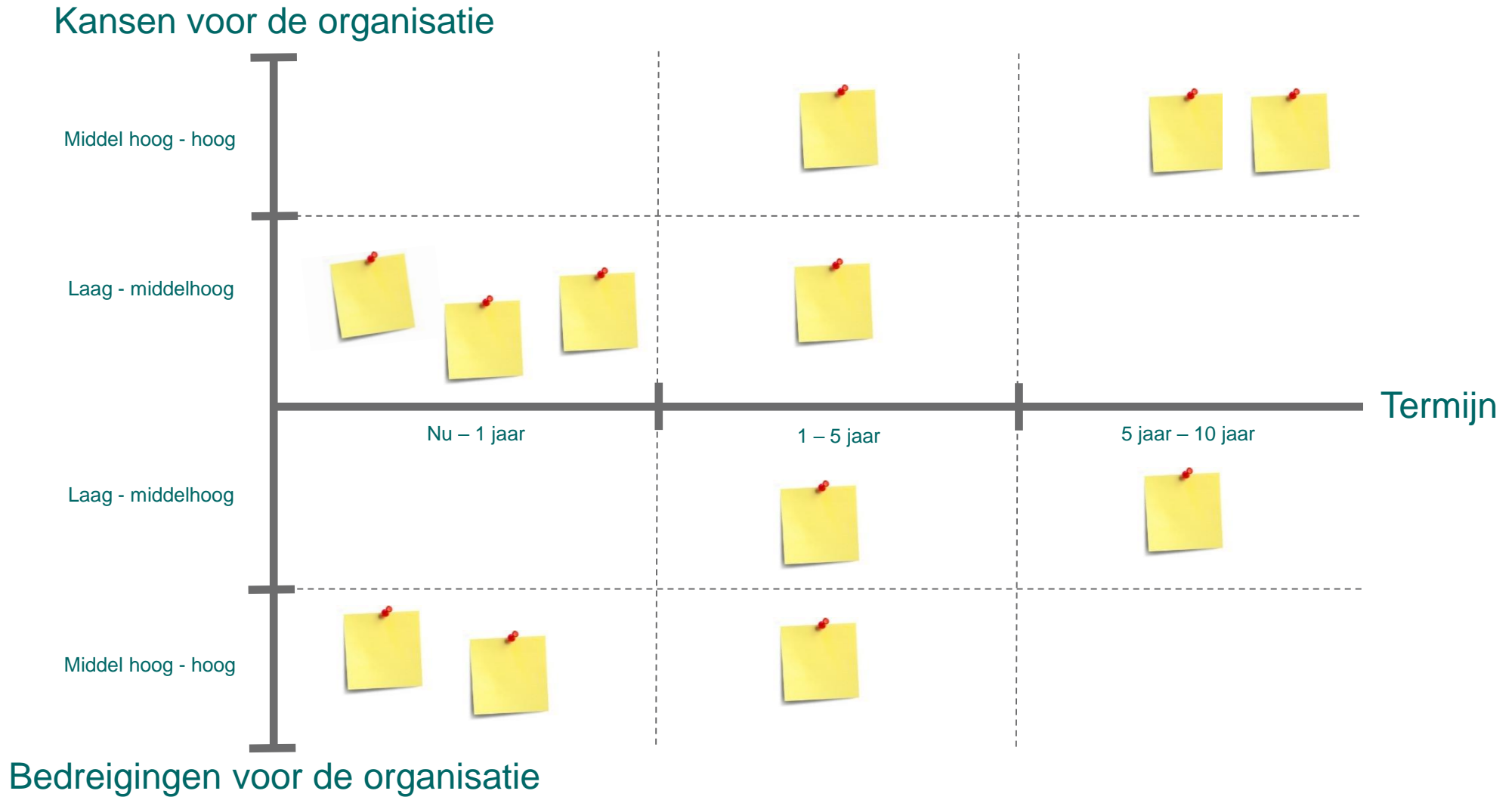
Plak deze post-it's op de grafiek in de ruimte

en

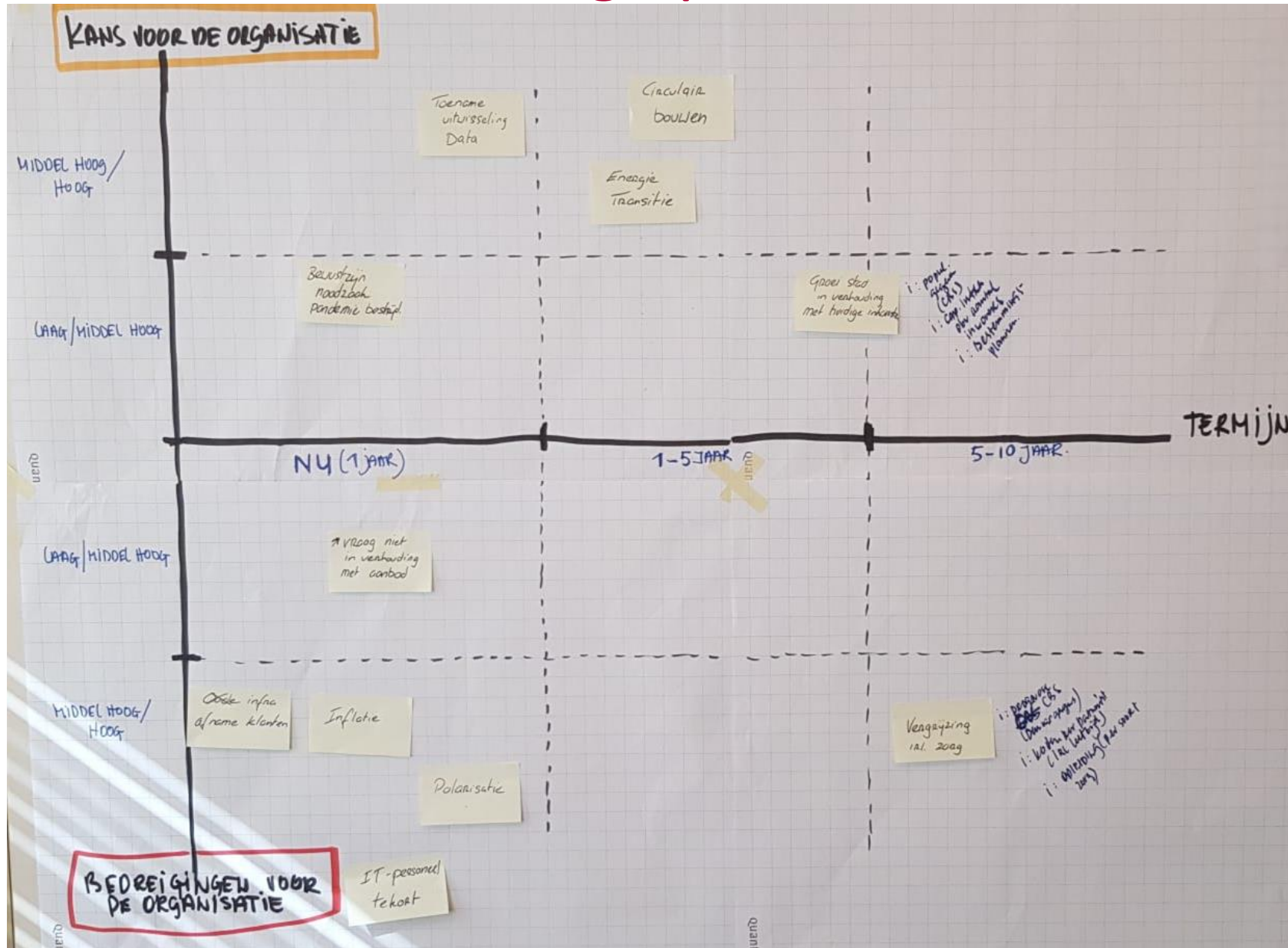
- Bepaal daarbij op **welke termijn** het portfolio er door deze factoren/ontwikkelingen worden beïnvloed en (x – as)
- Bepaal of dit een **bedreiging** (- op de y-as) of een **kans** (+ op de y-as) voor de organisatie

- In groepen -

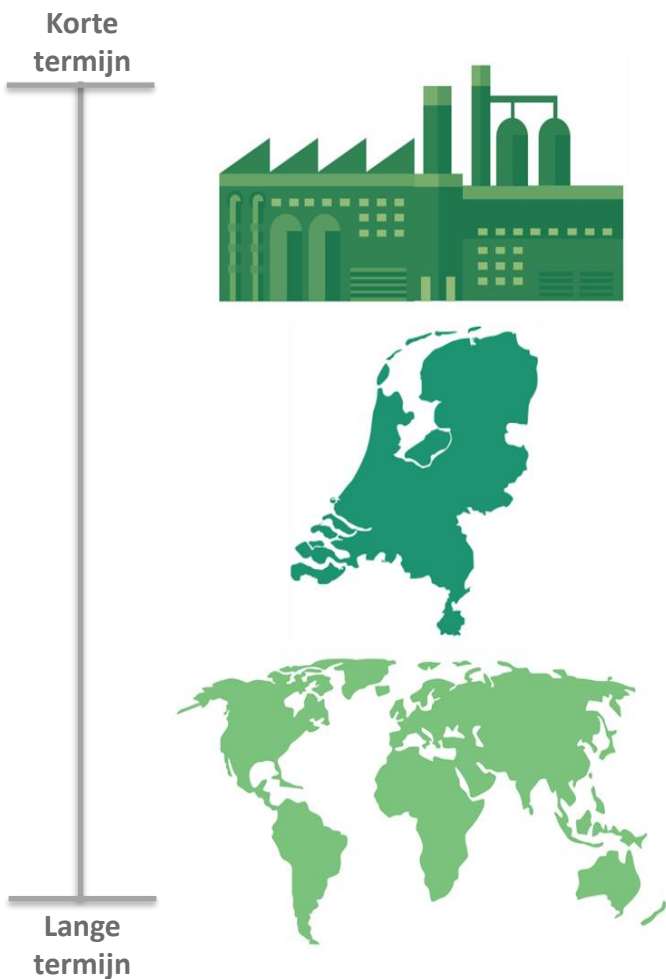
Opdracht 2 van 2



Uitwerking opdracht 2



Welke data?



Micro

Interne organisatie

Meso

Afnemers, Bedrijfstak, Concurrenten, Distributie (ABCD-analyse) en Stakeholders

Macro

Demografische, Economische, Sociaal-maatschappelijke, Technologische, Ecologische en Politiek-juridische factoren (DESTEP)



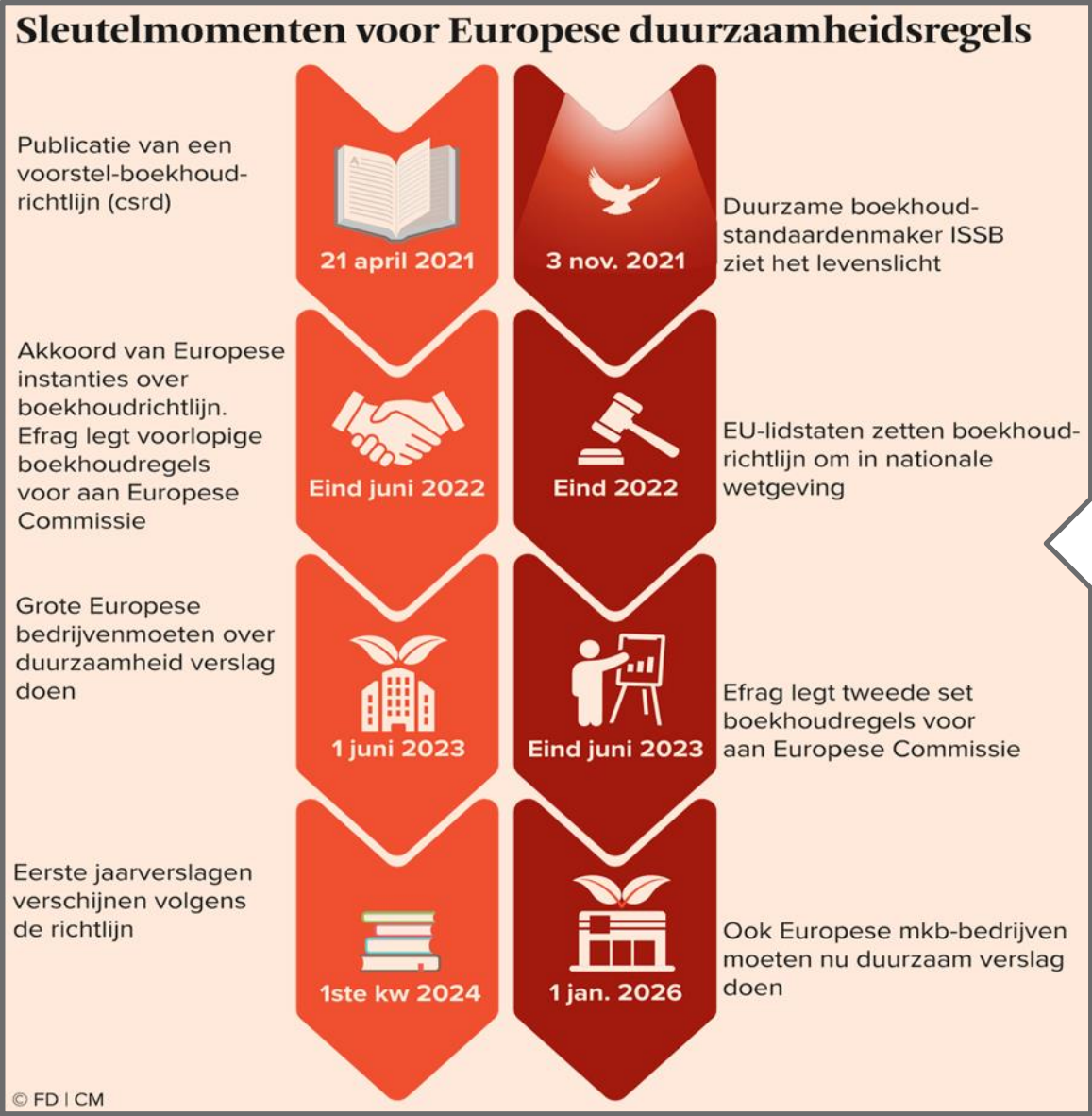
Welke data (o.a.)?

Demografisch	Economisch	Sociaal-Maatsch.	Technologisch	Ecologisch	Politiek-Juridisch
<ul style="list-style-type: none"> •Populatie •Leeftijd •Opleidingsniveau •Gem. inkomen •Best. inkomen •Etniciteit 	<ul style="list-style-type: none"> •Conjunctuur •Koopkracht •BBP •Econ. groei •Wisselkoersen •Rente 	<ul style="list-style-type: none"> •Normen en waarden •Levensstijl •Religie •Gedrag •Sociale trends 	<ul style="list-style-type: none"> •Aanwezige technologie •Automatisering •Research & Dev. •Trends •Patenten •Innovatie snelh. 	<ul style="list-style-type: none"> •Afvalvoorschr. •Klimaat •Emissie •Duurzaamheid •Weers-omstandigheden •Natuurbronnen 	<ul style="list-style-type: none"> •Wetgeving •Licenties •Subsidies •Stab. Pol. klimaat •Wetswijzigingen •Handelsbelemmeringen en –heffingen
<ul style="list-style-type: none"> •Vergrijzing •Minder kinderen •Aantal emi-+ immigranten •Werkloosheid •Inflatie •Achteruitgang of opwaardering buurt of stad 	<ul style="list-style-type: none"> •Daling econ. groei door crisis •Stijging van hypotheekrente; •Toename overheidsschuld •Werkeloosheid of krappe arbeidsmarkt 	<ul style="list-style-type: none"> •Afstand houden nav coronacrisis •Spanningen tussen religies •Thuiswerken als de nieuwe norm •Toenemende gendergelijkheid en -awareness 	<ul style="list-style-type: none"> •Mate v autom. (chatbots bijv.) •Straatbeeld met zelfrijdende auto's •Nieuwe tools (comm. Bijv.) •Toename beschikbare data. 	<ul style="list-style-type: none"> •Eisen ecologisch product ontwerp. •Noodzaak recycl. producten •Klimaateisen •Veranderend klimaat •Gaswinning in Groningen stopt 	<ul style="list-style-type: none"> •Nieuwe subsidies (nav crisis) •Handelsbelem. (grenzen dicht) •Opmars fact free politiek; •Nwe belastingen

Bronnen van data (o.a.)?

Demografisch	Economisch	Sociaal-Maatsch.	Technologisch	Ecologisch	Politiek-Juridisch
<ul style="list-style-type: none"> •Bijv. Gemeente, Provincie, Overheids websites •Centraal Bureau voor de Statistiek •Het Ministerie van Volksgezondheid en Zorg 	<ul style="list-style-type: none"> •Centraal Bureau voor de Statistiek •Open Data Nederlandse Overheid •Europese Economie (EU) 	<ul style="list-style-type: none"> •Centraal Bureau voor de Statistiek •Open Data Nederlandse Overheid •Kennisbank Openbaar Bestuur •Onderwijs in cijfers 	<ul style="list-style-type: none"> •Open Data Nederlandse Overheid •Kennisbank Openbaar Bestuur •Technologische Ontwikkeling Nederland •Emerce.nl 	<ul style="list-style-type: none"> •Milieuvorschrift en Nederland •Open Data Nederlandse Overheid •Kennisbank Openbaar Bestuur •Dossier Duurzaamheid Nederland •Klimaat Nederland KNMI 	<ul style="list-style-type: none"> •Centraal Bureau voor de Statistiek •Open Data Nederlandse Overheid •Kennisbank Openbaar Bestuur •Onderwijs in cijfers

CSRD (Corporate Sustainable Reporting Directive)



Effectieve projectsturing en externe data?

1. Inventariseer **samen** (met andere organisaties) regelmatig **huidige en toekomstige** externe invloeden.
2. Snap wat je wel en niet weet hierover.
3. **Welke data** heb je nodig voor het creëren van (nieuwe) **samenhangende** stuurinfo?

Evaluatie (en afsluiting)

Wat neem jij mee uit deze sessie?

- 1 korte zin -